

Interventi

- OE1

Spicconatura di intonaco e/o altro materiale non idoneo a vivo di muro eseguito a mano compresi l'overe di esecuzione anche a piccole zone, la spazzatura delle superfici, il tiro in discesa dei materiali, il trasporto, l'accatastamento nell'ambito del cantiere.
- OE2

Treatmento di muratura in pietra locale con paramento a pietra rasa e a teste scoperte comprendente il completamento di eventuali parti mancanti con pezzame analogo a quello esistente, la rimboccatura, la stuccatura e la stitatura dei giunti con malta a base di calce.
- OE3

Realizzazione di intonaco nuovo su supporto in pietra/muratura non intonacato:
 - pulizia del supporto mediante idropulitura e spazzatura
 - realizzazione di intonaco con malta a base di calce idraulica naturale, previa bagnatura del supporto
 - realizzazione di uno strato successivo di intonaco con malta a rasare a base di calce idraulica naturale, dopo aver inumidito le superfici interessate
 - base di calce idraulica naturale, dopo aver inumidito le superfici interessate
- OE4

Risarcitura di intonaco su supporto intonacato e litteggiato con pitture di varia natura:
 - pulizia del supporto mediante idropulitura e spazzatura
 - rimozione accurata dell'intonaco mediante battitura e successiva precaria agli strati sottostanti
 - ripristino dell'intonaco con malta a base di calce idraulica naturale, previa bagnatura del supporto
 - realizzazione di uno strato successivo di intonaco con malta a rasare a base di calce idraulica naturale, dopo aver inumidito le superfici interessate
 - applicazione a pennello su tutta la superficie di una mano di fondo isolante e rasatura a base di malta a rasare con malta a rasare e sabbia in sabbia
 - applicazione di uno strato successivo di intonaco con malta a rasare uniformemente e ricostituente a base di silicato di potassio stabilizzato
- OE5

Realizzazione di intonaco rustico o frattazzo su supporto sbruffato con malta di cemento e litteggiato con pitture di varia natura:
 - pulizia del supporto mediante idropulitura e spazzatura
 - rimozione accurata dell'intonaco mediante battitura e successiva precaria agli strati sottostanti
 - realizzazione di uno strato mazzaf con malta di calce idrata e sabbia
 - realizzazione di un secondo strato con malta di calce idrata e sabbia frato in piano a frattazzo rustico, applicato con predisposte poste e guide
- OE6

Rasatura completa su supporto intonacato e litteggiato con pitture di varia natura:
 - pulizia del supporto mediante idropulitura e spazzatura
 - ispezione accurata dell'intonaco mediante battitura e successiva rimozione di eventuali parti ammorlate o che presentano aderenza precaria agli strati sottostanti
 - ripristino dell'intonaco con malta a base di calce idraulica naturale, previa bagnatura del supporto
 - applicazione a pennello sulle intere superfici di una mano di isolante acrilico con diluente
 - rasatura completa del supporto ancora "applicatoso" di uno strato successivo di intonaco con malta a rasare a base di calce idraulica naturale liscia con frattazzo in spugna in modo da ottenere una superficie omogenea e compianare
- OE7

Litteggiatura ai silicati di potassio
 - finitura mediante applicazione a pennello di una prima mano di pittura minerale a base di silicato di potassio stabilizzato, una mano di fondo neutralizzante a base di fluosilicato di magnesio (qualora si evidenziasse macchie di differente colore) e una seconda mano di pittura minerale
- OE8

Ventura ai silicati di potassio consistente nell'applicazione di una o due mani, dopo di pittura ai silicati di potassio, di una pittura composta da: malta a rasare, malta a rasare e sabbia, malta a rasare e sabbia frato, malta a rasare e sabbia frato in piano a frattazzo rustico, applicato con predisposte poste e guide nel colore definito opportunamente diluito con re o più, parti di fondo isolante e fissante a base di silicato di potassio stabilizzato per ottenere l'effetto desiderato.
- OE9

Titteggiatura a calce
 - finitura mediante applicazione con pennello di una prima mano a rasare di pittura minerale a base di calce spenta di fossa lungamente stagionata e totalmente idratata, successiva applicazione di uno strato di fissativo e due mani a fine di pittura minerale applicata con pennello, a strati incrociati, per ottenere un effetto velato
- OE10

Risqualificazione formale di volumi pensili mediante regolarizzazione delle aperture, intonacatura e litteggiatura, sostituzione di strutture in ferro con nuove murature in laterizio.
- OE11

Ricostruzione o completamento di spigoli, cornici, fregi, motivi ornamentali e particolari architettonici con malta preconfezionata in polvere ad elevata ritenzione d'acqua, composta da calce idraulica naturale, inerti selezionati e specifiche fibre rinforzanti. Qualora gli spessori da applicare superiori 15 cm sarà necessario prevedere un'donna amatura da agganciare al supporto.
- OE12

Treatmento di opere in metallo quali ringhiere di balconi, inferiate, etc. mediante sverniciatura attraverso reultati passaggi di carteggiatura, pittura con impiego di spazzola metallica, applicazione di pittura anti-ugine e finitura con applicazione di smalto sintetico opaco.
- OE13

Treatmento di opere in legno quali infissi, persiane, ecc. mediante sostituzione del legno nuovo con legno vecchio, di sabbiatura, stuccatura e rasatura, carteggiatura per uniformare i fondi e finitura con applicazione di smalto sintetico opaco.
- OE14

Treatmento di opere in pietra mediante pulitura e rimozione di depositi superficiali, incrostazioni, macchie attraverso irrorazione con acqua, incisi gli ornati relativi al montaggio dell'impianto, sia prelevando le superfici interessate, sia con l'uso di prodotti chimici, sia con l'uso di prodotti chimici e alla successiva rimozione meccanica dei depositi solidificati mediante pannellesse, spazzole, bisturi, specilli.
- OE15

Integrazione di parti mancanti di pietra al fine di ricostruire parti architettoniche o decorative con malta o materiale lapideo, a discrezione della D.L., inclusi gli ornati relativi ai saggi per la composizione delle parti mancanti, sia con malta a rasare e sabbia, sia con malta a rasare e sabbia frato, sia con malta a rasare e sabbia frato in piano a frattazzo rustico, applicato con predisposte poste e guide nella composizione.
- OE16

Sostituzione del canale di gronda esistente con nuovo canale in rame di spessore 6/10 mm, comprese lavorazioni e saldature, cicope dello stesso materiale murale o pendere alla distanza di un metro tra l'una e l'altra, legature con filo di ferro zincato o rame.
- OE17

Sostituzione del pluviale esistente con nuovo pluviale in rame di spessore 6/10 mm, comprese le necessarie lavorazioni e saldature, cravatte murate compresi i gorniti.
- OE18

Sostituzione delle converse esistenti con nuove converse in rame di spessore 6/10 mm, comprese le necessarie lavorazioni, saldature e chiodature.
- OE19

Realizzazione di nuovi infissi in legno.
- OE20

Realizzazione di nuovo portone in legno.
- OE21

Realizzazione/sostituzione di ringhiere di balconi, inferiate, etc., compresa l'applicazione di pittura anti-ugine e la finitura con smalto sintetico opaco.
- OE22

Revisione della linea di gronda e degli elementi di coronamento compresa la sostituzione di parti ammorlate e/o l'integrazione di parti mancanti.
- OE23

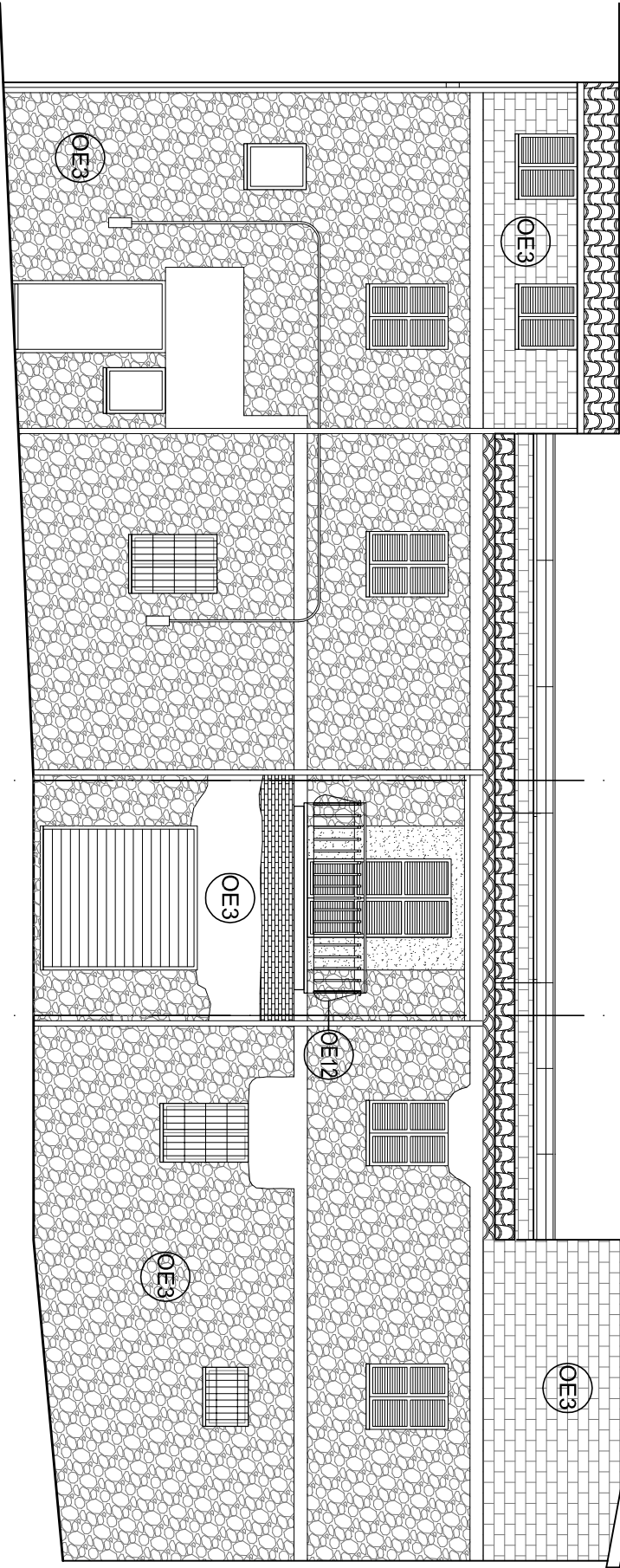
Rimozione di strutture realizzate con qualsiasi tipo di profilato metallico compresa la smitatura degli elementi.
- OE24

Scossalina in rame
- OE25

Risqualificazione formale delle finestre mediante la demolizione delle murature con cui sono state, in parte o completamente, chiuse

RILIEVO DELLO STATO ANTE OPERAM

SCALA 1:100



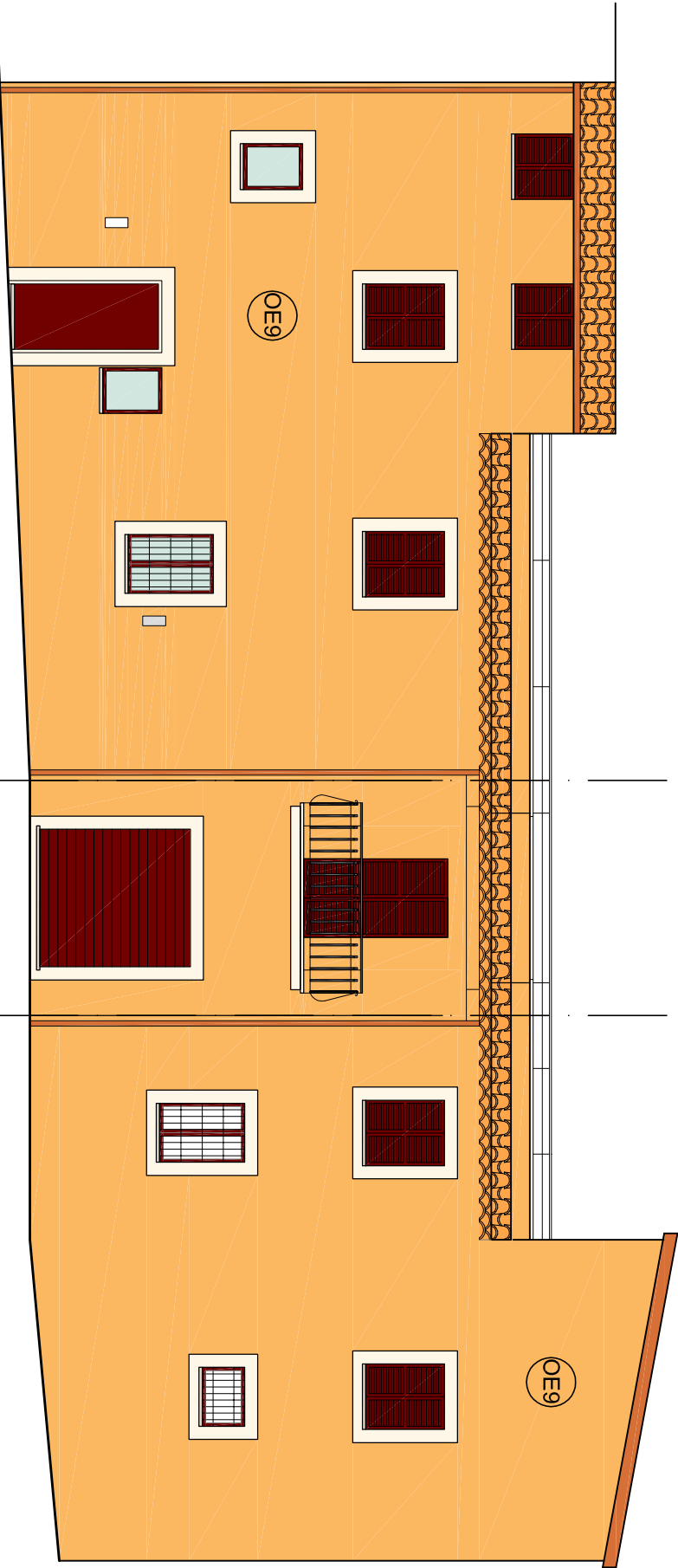
Prospetto su Via XXIV Maggio

Tratto su Piazza Diaz

Prospetto su Via

PROGETTO DI RESTAURO E COLORTURA

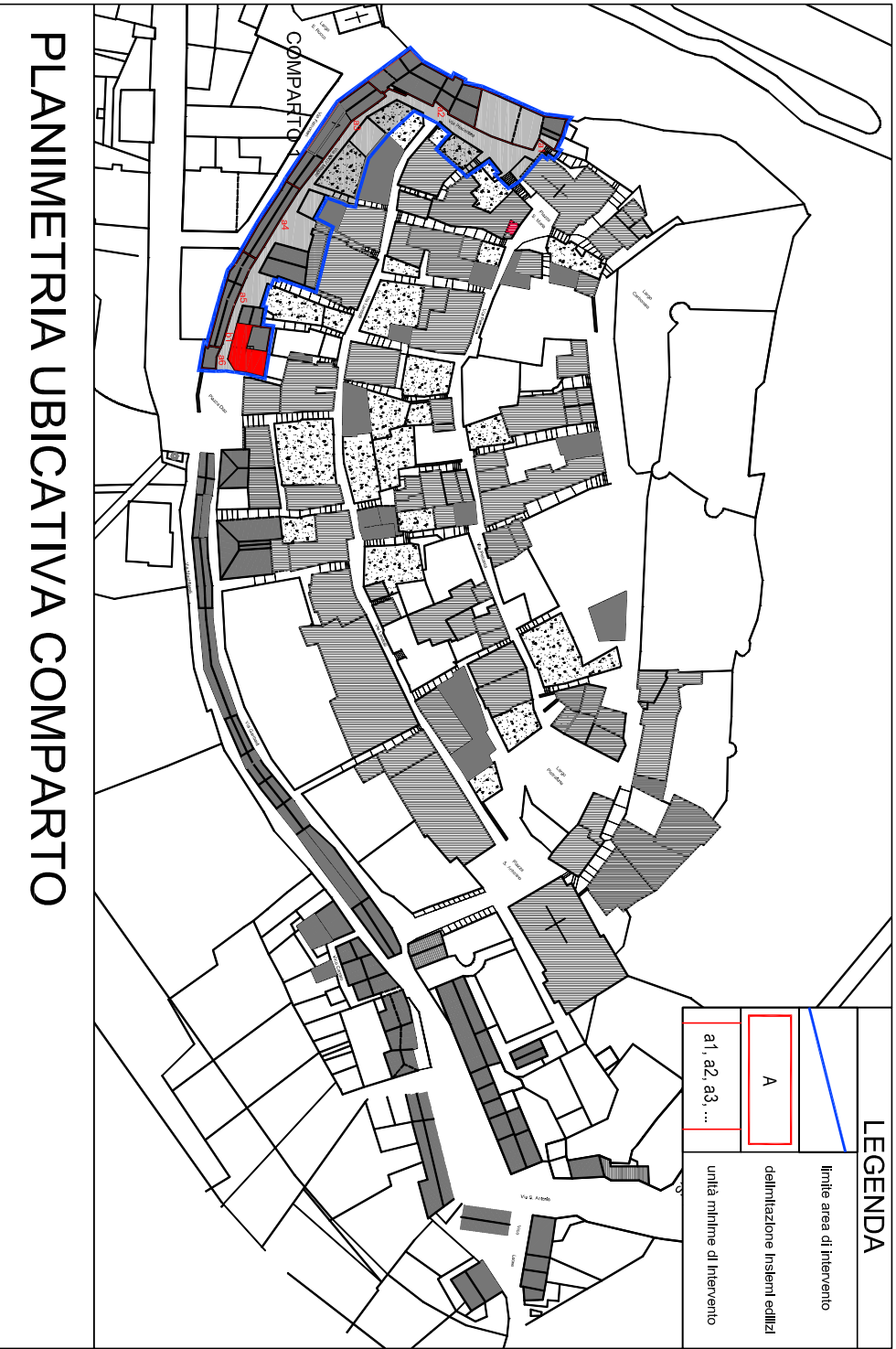
SCALA 1:100



Prospetto su Via XXIV Maggio

Tratto su Piazza Diaz

Prospetto su Via



PLANIMETRIA UBICATIVA COMPARTO

Stato di conservazione delle superfici di facciata

Distacco totale d'intonaco, perdita di materiale di facciata
Distacco parziale d'intonaco
Intonaco esistente di buona consistenza
Pietra con stuccatura dei giunti a testa rasa
Intonaco sbruffato

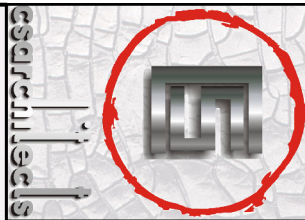
COMUNE DI PICO

PROVINCIA DI FROSINONE

BANDO DI CONCORSO
PER IL RECUPERO ED IL RISANAMENTO
DELLE ABITAZIONI
NEI CENTRI STORICI DEL LAZIO

PROGETTAZIONE: CS ARCHITECTS - Via Aldo Moro 68/A, Frosinone

Gruppo di lavoro: arch. Renato Caparelli (coordinatore)
arch. Laura Battisti
arch. Silvia Eggeneschwiler



SERIE		DENOMINAZIONE		
PROGETTO ESECUTIVO		INQUADRAMENTO ARCHITETTONICO DEGLI EDIFICI: PROGETTO DEFINITIVO DELLE SINGOLE FACCIATE "COMPARTO 1 - Edificio 7°"		
revisione		data		approvazione
01				
disegnato da:	approvazione committenza:	file	TAV.	
controllato da:		scala	A2.1-7	
approvato da:		data	10.05.11	